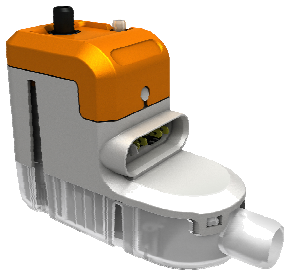


Si-10

UNIVERS'L

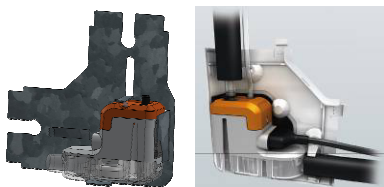
SCHWINGKOLBENPUMPE



Vielseitig einsetzbar

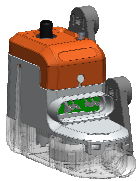
Dank ihrer speziellen Form kann die neue Si-10 UNIVERS'L sowohl in Neuanlagen als auch als Nachrüstung oder Austausch in bestehende Anlagen montiert werden. Wesentliche Verbesserungen wurden beim Geräuschniveau erzielt und die neue Bauform erleichtert erheblich die Wartung.

DIE WICHTIGSTEN VORTEILE



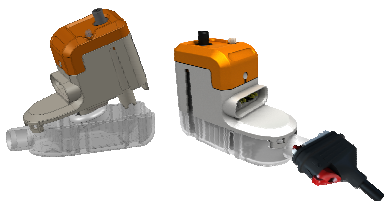
• Universeller Einbau

- Eine Pumpe für viele Anwendungen :
- Deckt einen großen Leistungsbereich ab: bis 20 kW.
- Enthalten in unseren Modellen Delta Pack 80x50 und 80x60.
- Als Austauschpumpe geeignet für die meisten in den letzten 10 Jahren auf den Markt gekommenen Kanal-Kondensatpumpen.
- Belüftungsventil „Drain Safe“ erleichtert die Ausleitung des Kondensats.



• Geräuschniveau

- Niedriges Laufgeräusch: 22 dBA bei Volllast, gemessen in einem unabhängigen Labor.
- Spezielle Montageplatte zur Vibrationsdämpfung.



NEW
2015

• Schnelle und einfache Wartung

- Transparenter, leicht zu öffnender Tank.
- Gesicherter Schwimmer
- Steckerkabel mit Verriegelung

• Bewährte Zuverlässigkeit

- Sauermann inside®: patentierte Technologie.
- Kein Maschensieb, läßt bis zu 2 mm große Partikel passieren.
- Hohe Förderleistung – bis zu 20 l/h = kürzere Laufzeit
- Erhöhte Lebensdauer durch Belüftungsventil “Drain Safe”



LIEFERUMFANG



- Schwingkolbenpumpe Si-10
- integrierter Niveauschalter
- Transparenter PVC Schlauch Ø int 6mm – L : 1m, konfektioniert mit Belüftungsventil « Drain Safe » (ACC00216).
- Vibrationsdämpfende Montageplatte.
- * - 1.5 m Steckerkabel mit Verriegelung:
2 Adern zur Stromversorgung, 2 Alarmkabel.
- Montagezubehör:
 - 90° Kauschukbogen Ø int. 15mm x L60mm
 - Entlüftungsschlauch Ø int. 4mm x L75m

ANWENDUNGEN

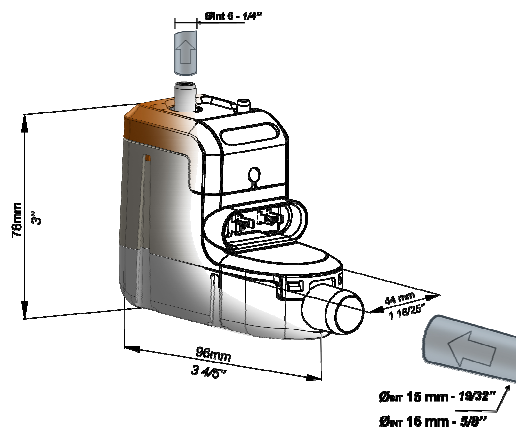
In Klimageräten bis 20 kW :

- Wandgeräte
- bodenstehende/deckenhängende Geräte
- kanalansgeschlossene Geräte
- Fan-coils



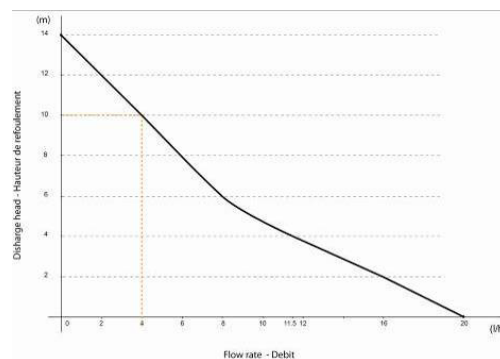
TECHNISCHE DATEN

Max. Fördermenge	20 l/h
Max. Förderhöhe	10 m (Fördermenge =4l/h)
Max. Druck	14 m (Fördermenge =0l/h)
Geräuschniveau auf 1 m nach EN ISO 3744 (gemessen im Institut LNE , Pumpe in Betrieb mit Wasser, frei hängend)	22 dBA
Geräuschniveau auf 1m: (gemessen im Sauermannlabor, Pumpe in Betrieb mit Wasser)	≤ 25 dBA
Stromversorgung	230V~ 50/60Hz - 14 W
Isolierklasse	☐ (doppelt isoliert)
Schaltpunkte	EIN : 18mm, AUS : 13mm, ALARM : 21mm
Sicherheitskontakt	NC 8 A ohmsche Last – 250V
Überhitzungsschutz (Ausschaltpunkt)	115°C (Auto reset)
Betriebsart	100% ED
Schutzklasse	IPX4
Sicherheitsstandards	CE & EAC
RoHS Verordnung	Konform
WEEE Verordnung	Konform, EAR-registriert
Gewicht – Verpackungsmaße	0.41kg– L170 x B160 x H95 mm
Verpackungseinheit	12 Stück



FÖRDERLEISTUNG (l/h)

Förderhöhe	Gesamte Schlauchlänge (Ø Int 6 mm, 1/4")			
	5 m	10 m	20 m	30 m
0 m	20	19	18	17
2 m	16	15	14	13,5
4 m	11,5	11	10,5	10
6 m		8,5	7,5	6,5
8 m		6	5	4
10 m		4	3,5	2,5



OPTIONALES ZUBEHÖR



Transparenter PVC-Schlauch
 Innen-Ø 6mm
 ACC 00105 : 5m
 ACC 00150 : 50m
 ACC 00151 : verstärkt, 50m



Selbstdichtender Ablaufstutzen
 Für Schlauchinnen-Ø 6 mm
 ACC 00205 (6 Stück)