

Warp T



 Farben
im Preis

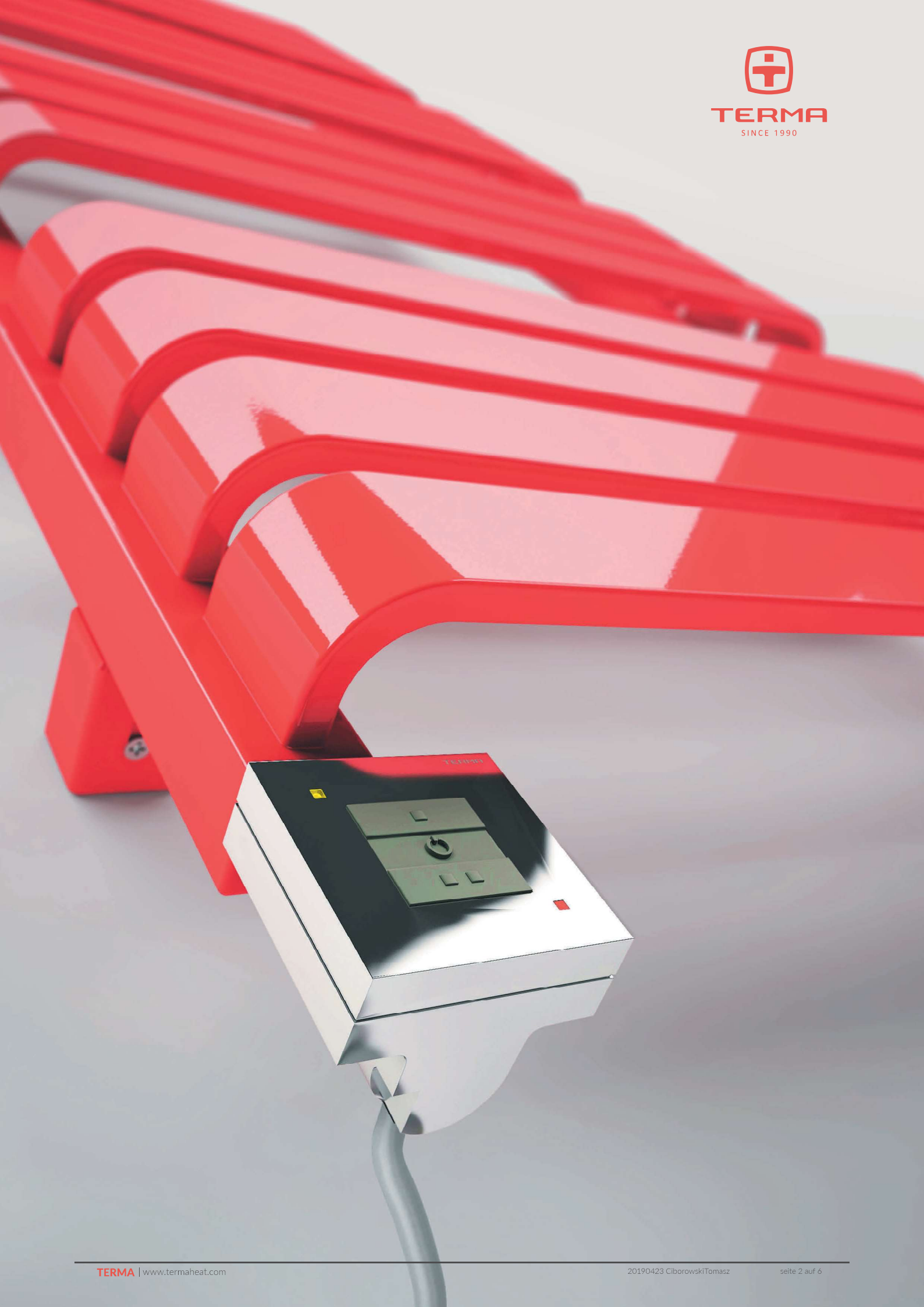


Warp T 1110↓ × 500⇔ SX
Farbe: RAL 3028

Anschlussgarnitur: Lanzen-Thermostatverbunddeckventil rechts, Chrom
Abdeckblende, Chrom
Heizpatrone KTX 1, Chrom



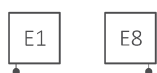
TERMA
SINCE 1990



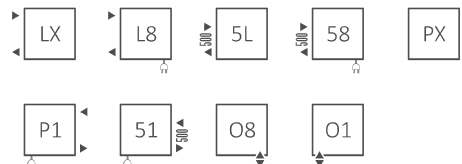
Standard Anschlussstypen:



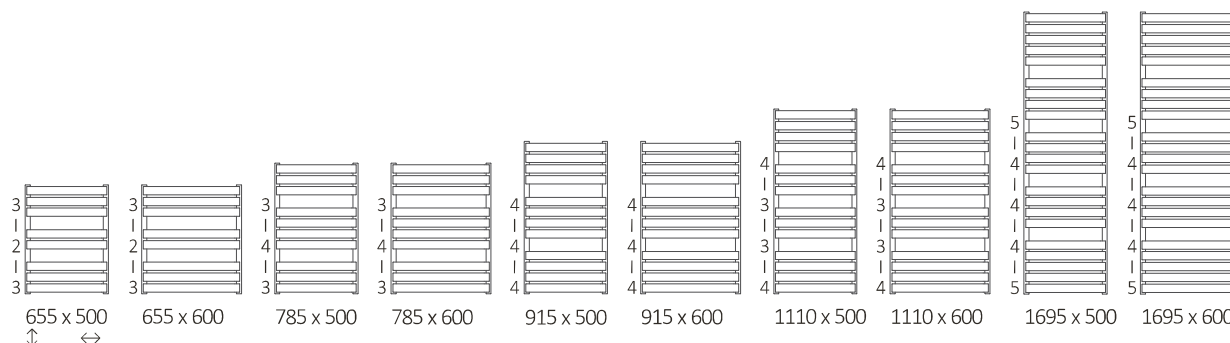
Elektroheizkörper:



Optionale Anschlussstypen:



Verfügbare Größen:



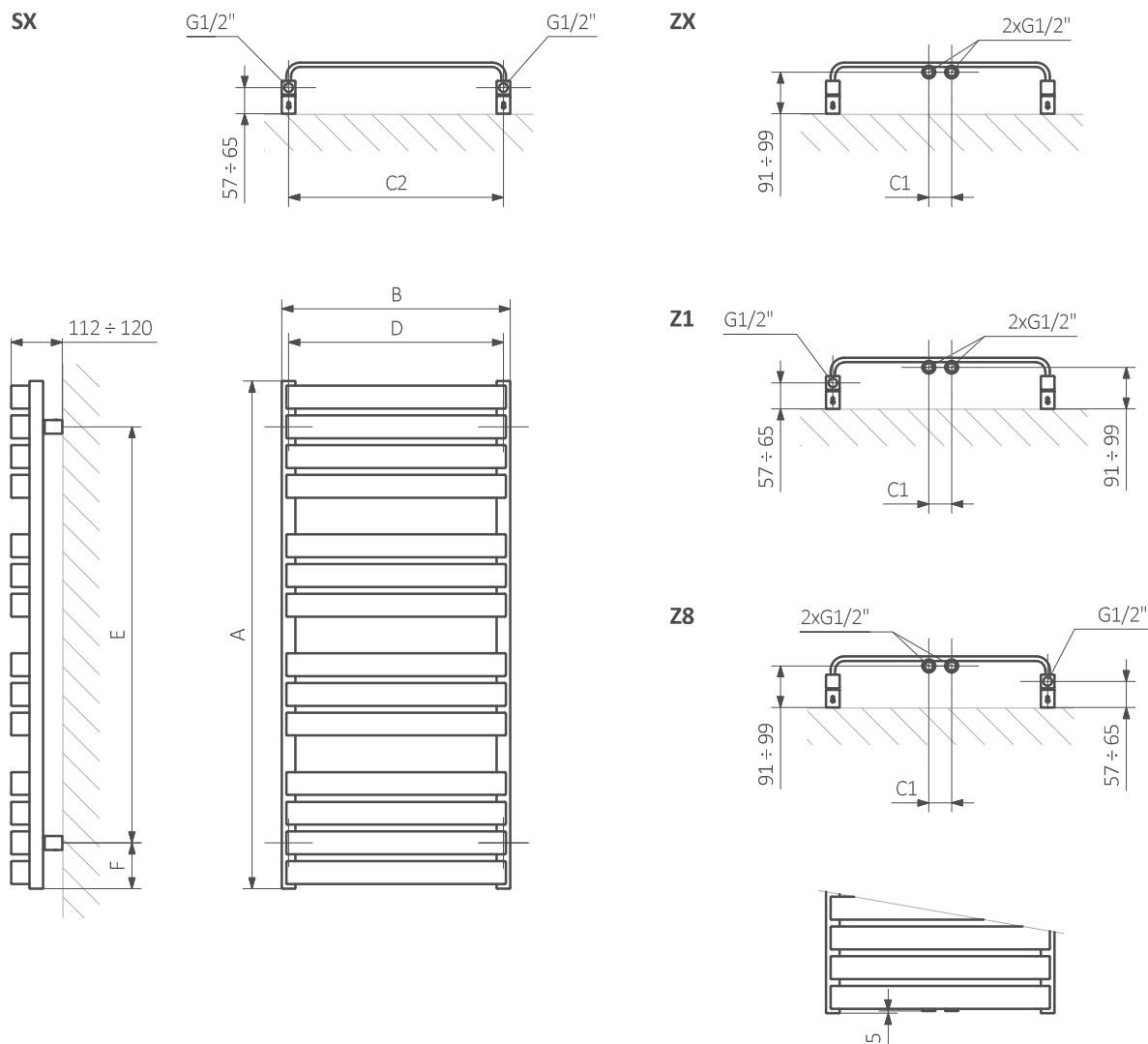
Technische Daten:

Betriebsdruck: 600 kPa

Maximale Betriebstemperatur: 95°C

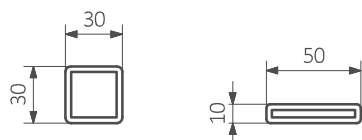
A ↑ [mm]	B ↔ [mm]	C1 [mm]	C2 [mm]	75/65/20°C [W]	55/45/20°C [W]	 [W]	D [mm]	E [mm]	F [mm]	 [dm³]	 [kg]	Artikelnummer <small>Konfigurationscode s. 5</small>
655	500	50	470	325	176	300	470	455	100	2,32	12,33	WGWAT065050
655	600	50	570	383	208	400	570	455	100	2,59	14,45	WGWAT065060
785	500	50	470	400	217	400	470	585	100	2,86	15,23	WGWAT078050
785	600	50	570	470	255	400	570	585	100	3,19	17,88	WGWAT078060
915	500	50	470	475	257	400	470	715	100	3,39	18,12	WGWAT091050
915	600	50	570	555	300	600	570	715	100	3,79	21,31	WGWAT091060
1110	500	50	470	553	298	600	470	910	100	4,02	21,19	WGWAT111050
1110	600	50	570	650	350	600	570	910	100	4,48	24,92	WGWAT111060
1695	500	50	470	846	453	800	470	1495	100	6,24	32,94	WGWAT169050
1695	600	50	570	1000	535	1000	570	1495	100	6,96	38,80	WGWAT169060

Technische Zeichnung:



A – Höhe B – Breite C1-C5 – Anschlussabstand D – horizontaler Wandhalterungsabstand E – Vertikaler Wandhalterungsabstand F – Abstand von der Achse der unteren Wandhalterung bis Unterkante des Kollektors

Kollektor: **Rohr:**





Die Tabellen auf den technischen Produkt-Datenblättern stellen Artikelnummern dar, welche die grundlegenden Informationen über die Produkte enthalten. Um die Eigenschaften eines Produktes zu präzisieren muss der Produktcode um einen Konfigurationscode ergänzt werden. Der Konfigurationscode muss nach dem Produktcode geschrieben werden, wie in nachfolgendem Beispiel:

Aufbau des Konfigurationscodes für Wasser-Heizkörper

WGWAT065050

K916SX

ARTIKELNUMMER
(dargestellt in der Tabelle auf der Seite des Produktes)

KONFIGURATIONSCODE
(von Hand zu ergänzen)

Konfiguration

K 916 SX

Verpackungscode Farbcode Anschlusscode
K - karton

Aufbau des Konfigurationscodes für ElektroHeizkörper mit Heizmedium.

WLWAT065050

K916E1DRYW

ARTIKELNUMMER
(dargestellt in der Tabelle auf der Seite des Produktes)

KONFIGURATIONSCODE
(von Hand zu ergänzen)

Konfiguration

K 916 E1 DRY W

Verpackungscode Farbcode Anschlusscode Heizpatronencode Code für Kabeltyp Heizpatrone
K - karton

Epoxid-Grundierung

E - Der Code für die Epoxid-Grundierung steht an der Stelle für Nichtstandard-Codes.

WGWAT065050 K916SX **E** — Nichtstandard-Codes

Warp T



Legende



Der Heizkörper ist auch als Wasserversion erhältlich.



Der Heizkörper ermöglicht den Anschluss an die Zentralheizungsanlage und den Anschluss einer elektrischen Heizpatrone.



Der Heizkörper ist in einer Elektroversion, befüllt mit einem Heizmedium und mit einer Heizpatrone ausgerüstet, erhältlich. Das Produkt ist werksseitig vorgetestet und einsatzbereit.



Standardvarianten der Anschlussstypen. Das Symbol zeigt wie Zu- und Rücklauf angeschlossen werden müssen sowie den Anschluss für den Thermostatkopf und die Heizpatrone, falls die Möglichkeit für die Montage besteht.



Empfohlene Leistung des Heizstabs für Elektro- und Wasser-/Elektroheizkörper.



Gewicht.



Kapazität.



Der Heizkörper ist auch in Chrom erhältlich.



Auswahl einer Farbe ohne zusätzliche Kosten.