

Triga ANC

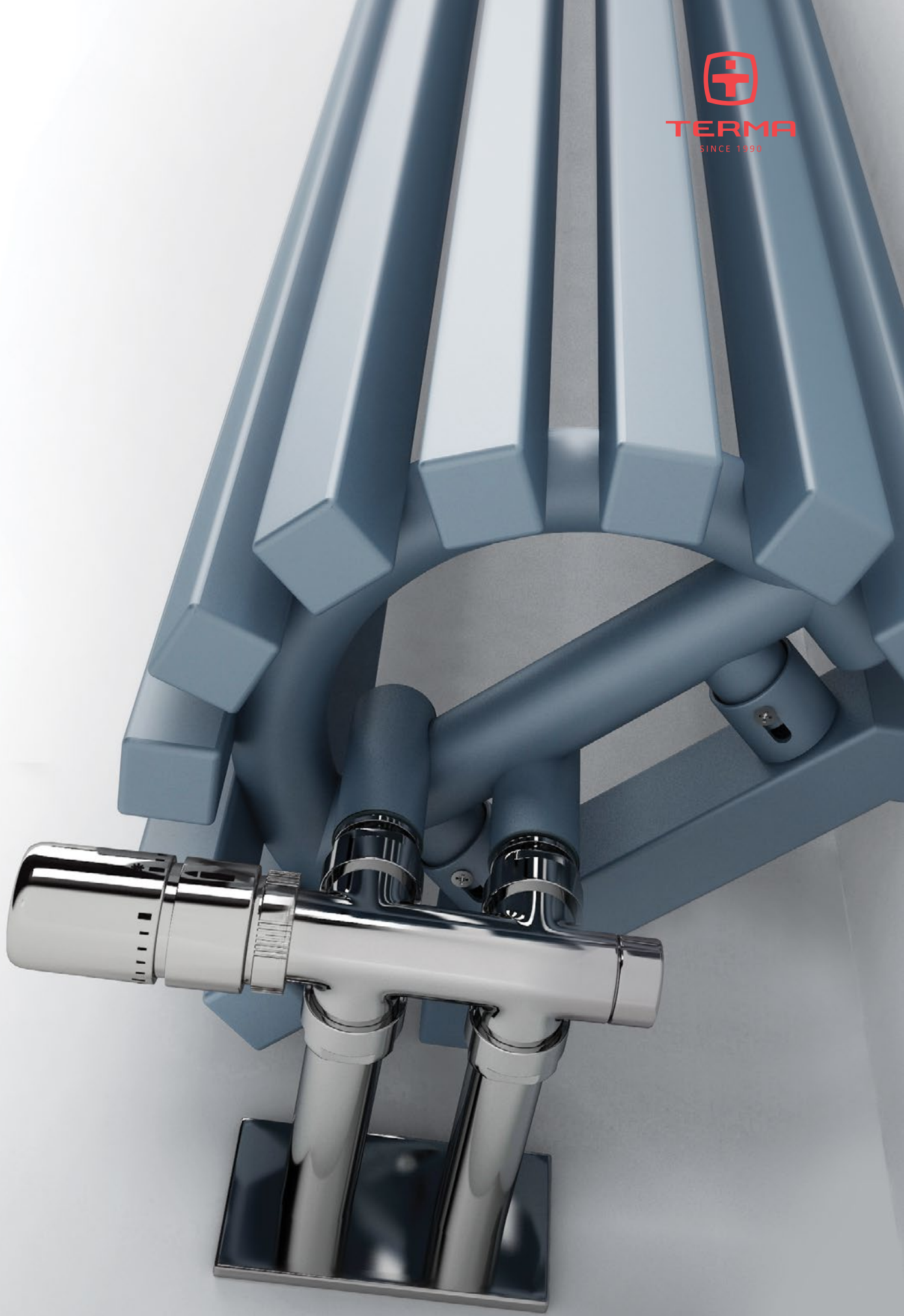


Triga ANC 1700↓ × 280↔ YL
Farbe: RAL 5024

Anschlussgarnitur: Set Thermostat Verbunddeckventil, rechts, Chrom
Abdeckblende, Chrom



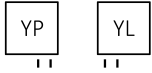
TERMA
SINCE 1990



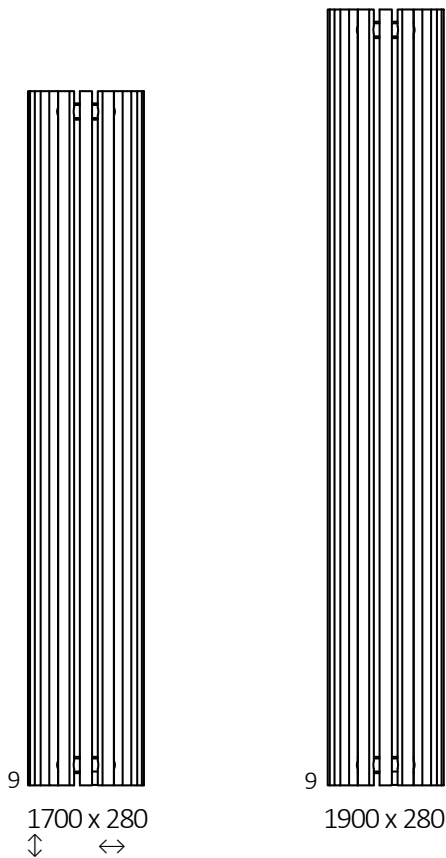
Triga ANC



Anschlussstypen:



Verfügbare Größen:



Technische Daten:

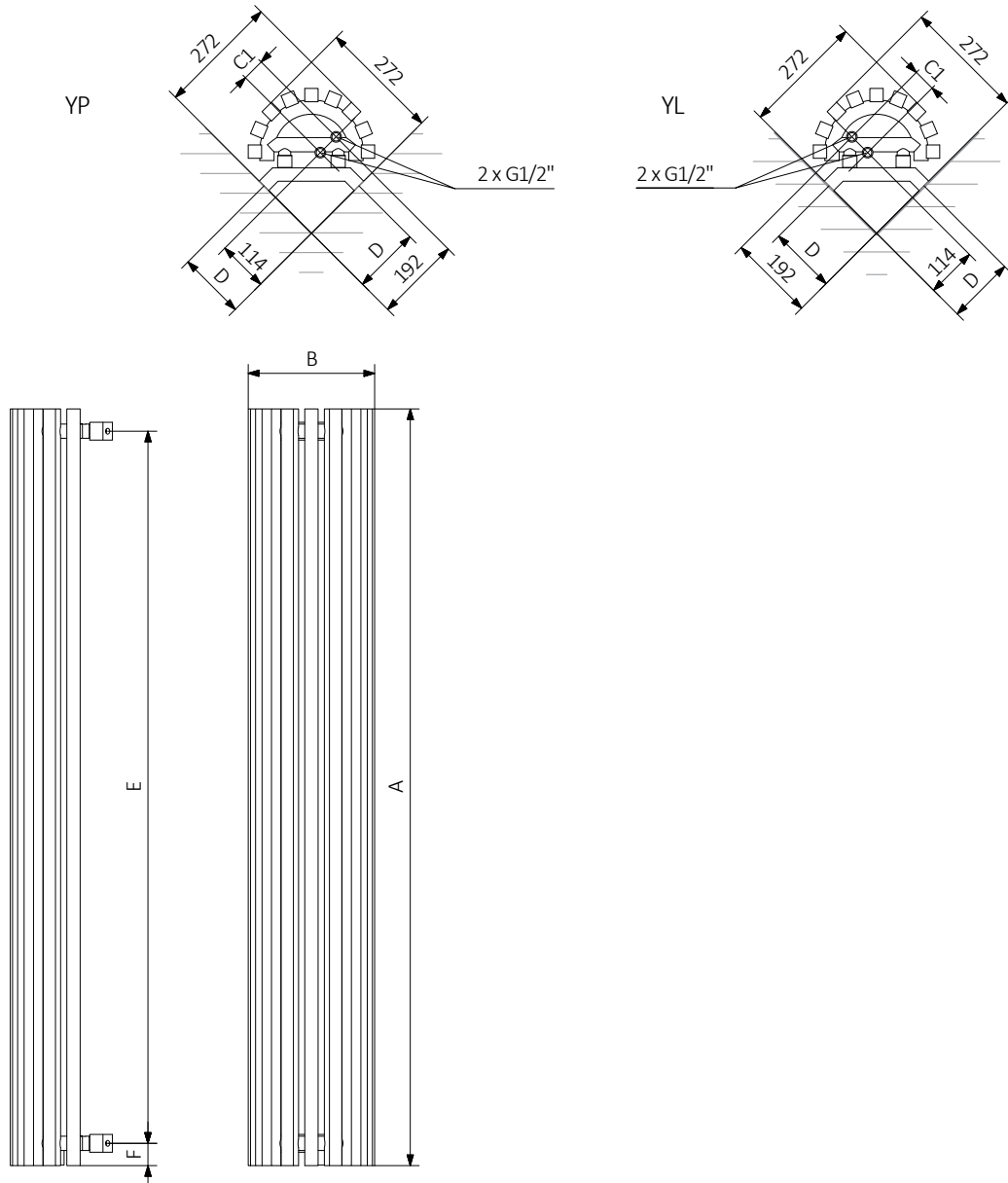
Betriebsdruck: 1000 kPa Maximale Betriebstemperatur: 95°C

A ↓ [mm]	B ↔ [mm]	C1 [mm]	75/65/20°C [W]	55/45/20°C [W]	D [mm]	E [mm]	F [mm]	U [dm³]	M [kg]	Artikelnummer <small>Konfigurations code s. 5</small>
1700	280	50	953	492	151	1600	50	11,64	22,61	WGVEC170028
1900	280	50	1053	548	151	1800	50	12,95	25,03	WGVEC190028

Triga ANC



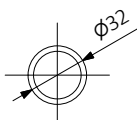
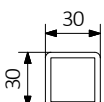
Technische Zeichnung:



A – wysokość B – szerokość C1-C5 – rozstaw połączeń D – rozstaw mocowań w poziomie E – rozstaw mocowań w pionie
 F – odległość od dolnej osi mocowań do dolnej krawędzi kolektora

Kolektor:

Rurka:





Die Tabellen auf den technischen Produkt-Datenblättern stellen Artikelnummern dar, welche die grundlegenden Informationen über die Produkte enthalten. Um die Eigenschaften eines Produktes zu präzisieren muss der Produktcode um einen Konfigurationscode ergänzt werden. Der Konfigurationscode muss nach dem Produktcode geschrieben werden, wie in nachfolgendem Beispiel:

Aufbau des Konfigurationscodes für Wasser-Heizkörper

WGVEC170028

K916YL

ARTIKELNUMMER
(dargestellt in der Tabelle auf der Seite des Produktes)

KONFIGURATIONSCODE
(von Hand zu ergänzen)

Konfiguration

K **916** **YL**

Verpackungscode Farbcode Anschlusscode
K - karton

Epoxid-Grundierung

E – Der Code für die Epoxid-Grundierung steht an der Stelle für Nichtstandard-Codes.

WGVEC170028 K916YL **E** — Nichtstandard-Codes



Legende



Der Heizkörper ist auch als Wasserversion erhältlich.



Der Heizkörper ermöglicht den Anschluss an die Zentralheizungsanlage und den Anschluss einer elektrischen Heizpatrone.



Der Heizkörper ist in einer Elektroversion, befüllt mit einem Heizmedium und mit einer Heizpatrone ausgerüstet, erhältlich. Das Produkt ist werksseitig vorgetestet und einsatzbereit.



Standardvarianten der Anschlussstypen. Das Symbol zeigt wie Zu- und Rücklauf angeschlossen werden müssen sowie den Anschluss für den Thermostatkopf und die Heizpatrone, falls die Möglichkeit für die Montage besteht.



Empfohlene Leistung des Heizstabs für Elektro- und Wasser-/Elektroheizkörper.



Gewicht.



Kapazität.



Der Heizkörper ist auch in Chrom erhältlich.



Auswahl einer Farbe ohne zusätzliche Kosten.