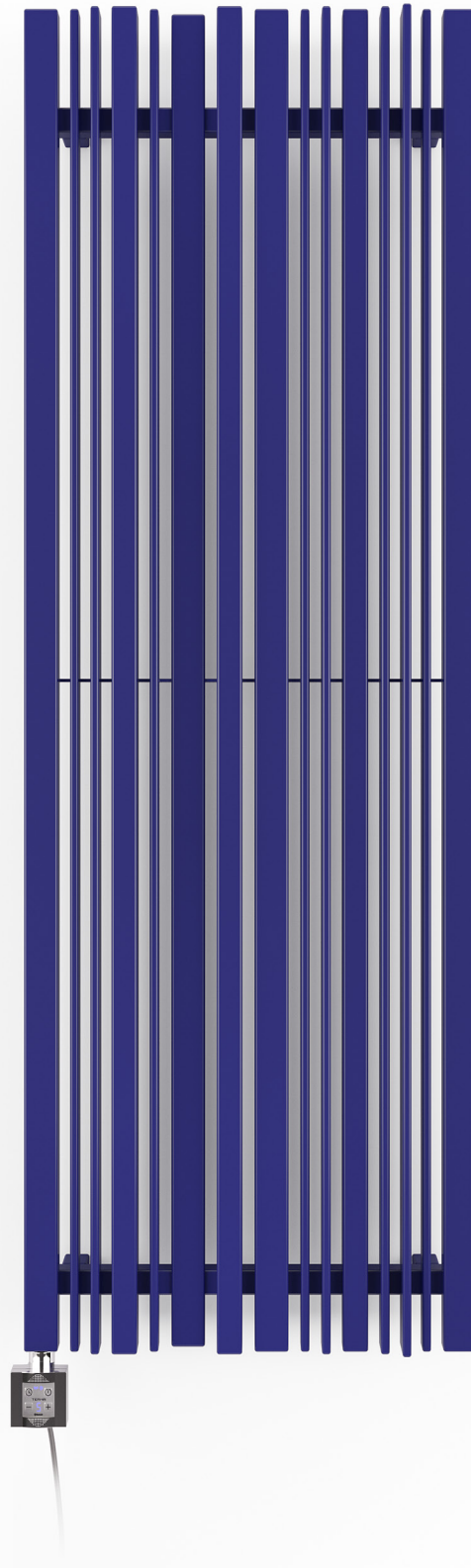
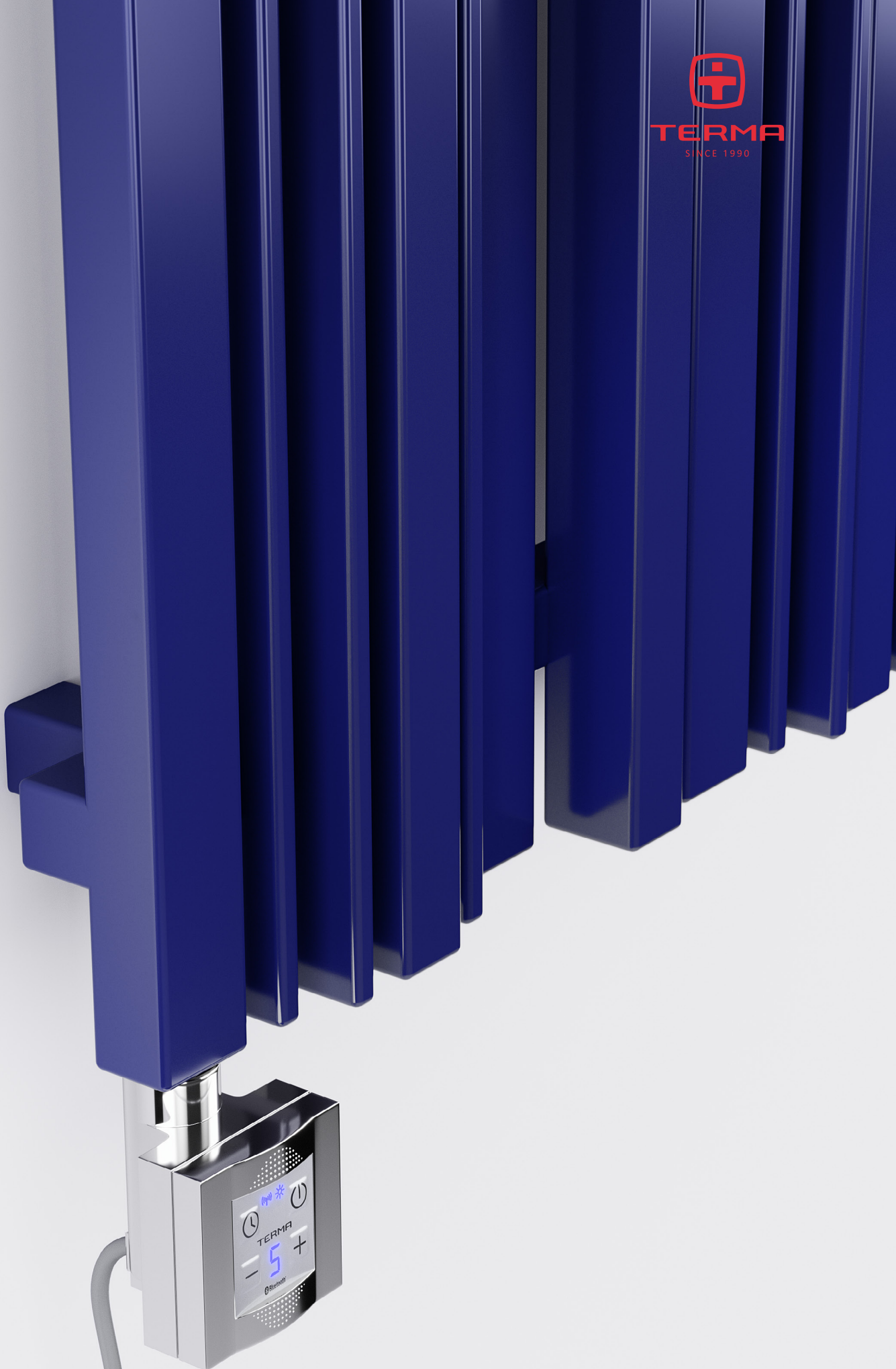


# Sherwood V E



**Sherwood V E** 1600⇕ × 540⇔ E1  
Farbe: RAL 5002

Heizpatrone KTX 4 BLUE

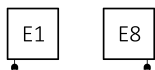


# Sherwood V E

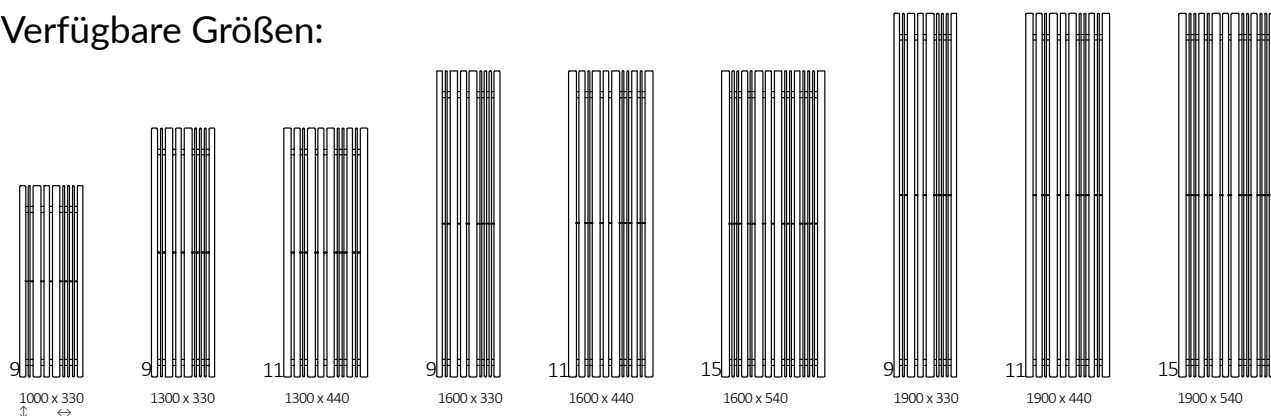


Design : *Terma*

## Anschlussarten:



## Verfügbare Größen:



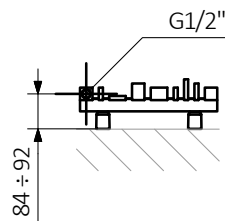
## Technische Daten:

A ↓ [mm]	B ↔ [mm]	☺ [W]	D [mm]	E [mm]	F [mm]	U [dm³]	⚖ [kg]	Artikelnummer <small>Konfigurations code s. 5</small>
1000	330	600	220	800	75	5,53	18,10	WLSTV100033
1300	330	600	220	1100	75	7,05	23,06	WLSTV130033
1300	440	800	330	1100	75	9,80	29,81	WLSTV130044
1600	330	800	220	1400	75	8,58	28,04	WLSTV160033
1600	440	1000	330	1400	75	11,92	36,22	WLSTV160044
1600	540	1200	430	1400	75	13,45	43,99	WLSTV160054
1900	330	800	220	1700	75	10,10	33,01	WLSTV190033
1900	440	1200	330	1700	75	14,05	42,62	WLSTV190044
1900	540	1500	430	1700	75	15,84	51,79	WLSTV190054

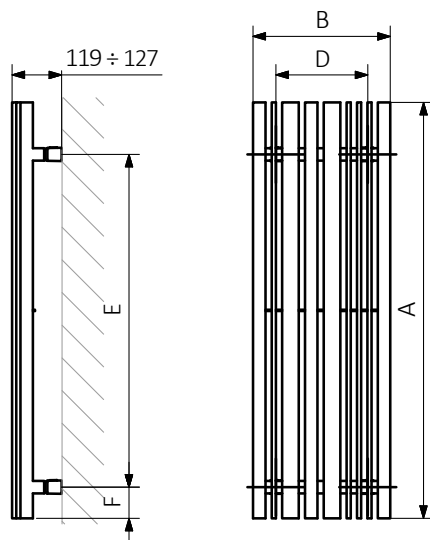
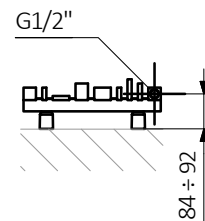


## Technische Zeichnung:

E1



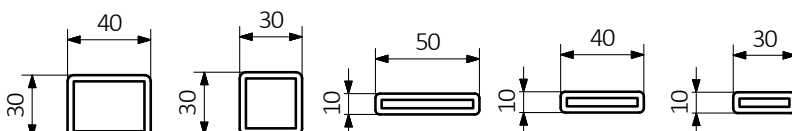
E8



A – Höhe B – Breite C1-C5 – Anschlussabstand D – horizontaler Wandhalterungsabstand E – Vertikaler Wandhalterungsabstand  
F – Abstand von der Achse der unteren Wandhalterung bis Unterkante des Kollektors

**Kollektor:**

**Rohr:**





Die Tabellen auf den technischen Produkt-Datenblättern stellen Artikelnummern dar, welche die grundlegenden Informationen über die Produkte enthalten. Um die Eigenschaften eines Produktes zu präzisieren muss der Produktcode um einen Konfigurationscode ergänzt werden. Der Konfigurationscode muss nach dem Produktcode geschrieben werden, wie in nachfolgendem Beispiel:

## Aufbau des Konfigurationscodes für ElektroHeizkörper mit Heizmedium.

WLSTV100033

K916E1K4BM

ARTIKELNUMMER

(dargestellt in der Tabelle auf der Seite des Produktes)

KONFIGURATIONSCODE

(von Hand zu ergänzen)

Konfiguration

**K** **916** **E1** **K4B** **R**

Verpackungscode

Farbcode

Anschlusscode

Heizpatronencode

Code für Kabeltyp Heizpatrone

K - karton

## Epoxid-Grundierung

**E** – Der Code für die Epoxid-Grundierung steht an der Stelle für Nichtstandard-Codes.

WLSTV100033 K916E1 **E** — Nichtstandard-Codes



## Legenda



Der Heizkörper ist auch als Wasserversion erhältlich.



Der Heizkörper ermöglicht den Anschluss an die Zentralheizungsanlage und den Anschluss einer elektrischen Heizpatrone.



Der Heizkörper ist in einer Elektroversion, befüllt mit einem Heizmedium und mit einer Heizpatrone ausgerüstet, erhältlich. Das Produkt ist werksseitig vorgetestet und einsatzbereit.



Standardvarianten der Anschlussstypen. Das Symbol zeigt wie Zu- und Rücklauf angeschlossen werden müssen sowie den Anschluss für den Thermostatkopf und die Heizpatrone, falls die Möglichkeit für die Montage besteht.



Empfohlene Leistung des Heizstabs für Elektro- und Wasser-/Elektroheizkörper.



Gewicht.



Kapazität.



Der Heizkörper ist auch in Chrom erhältlich.



Auswahl einer Farbe ohne zusätzliche Kosten.