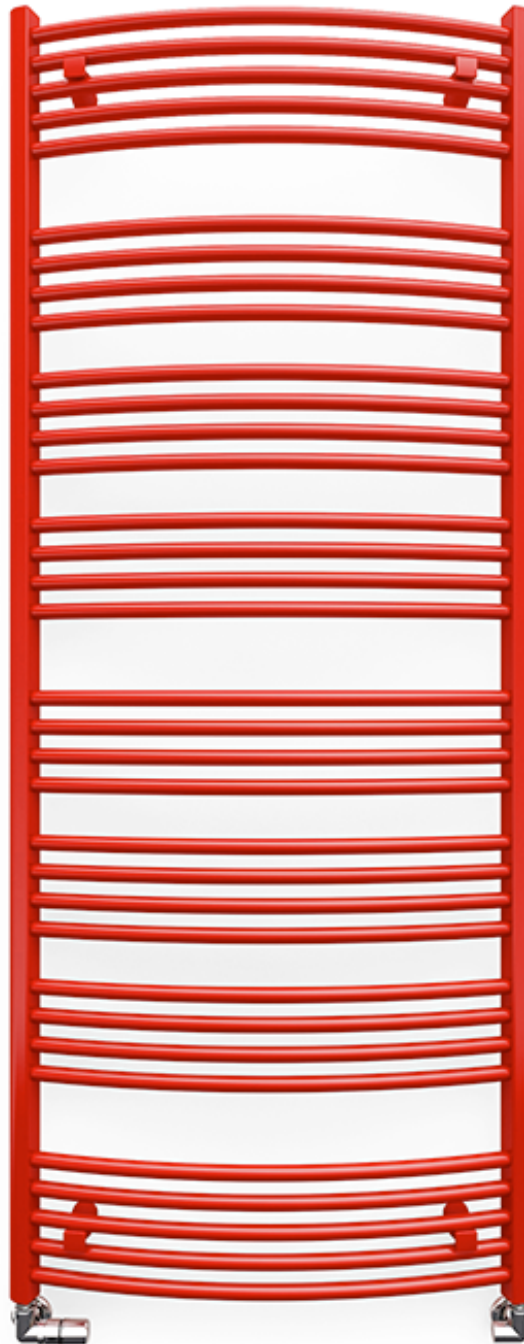
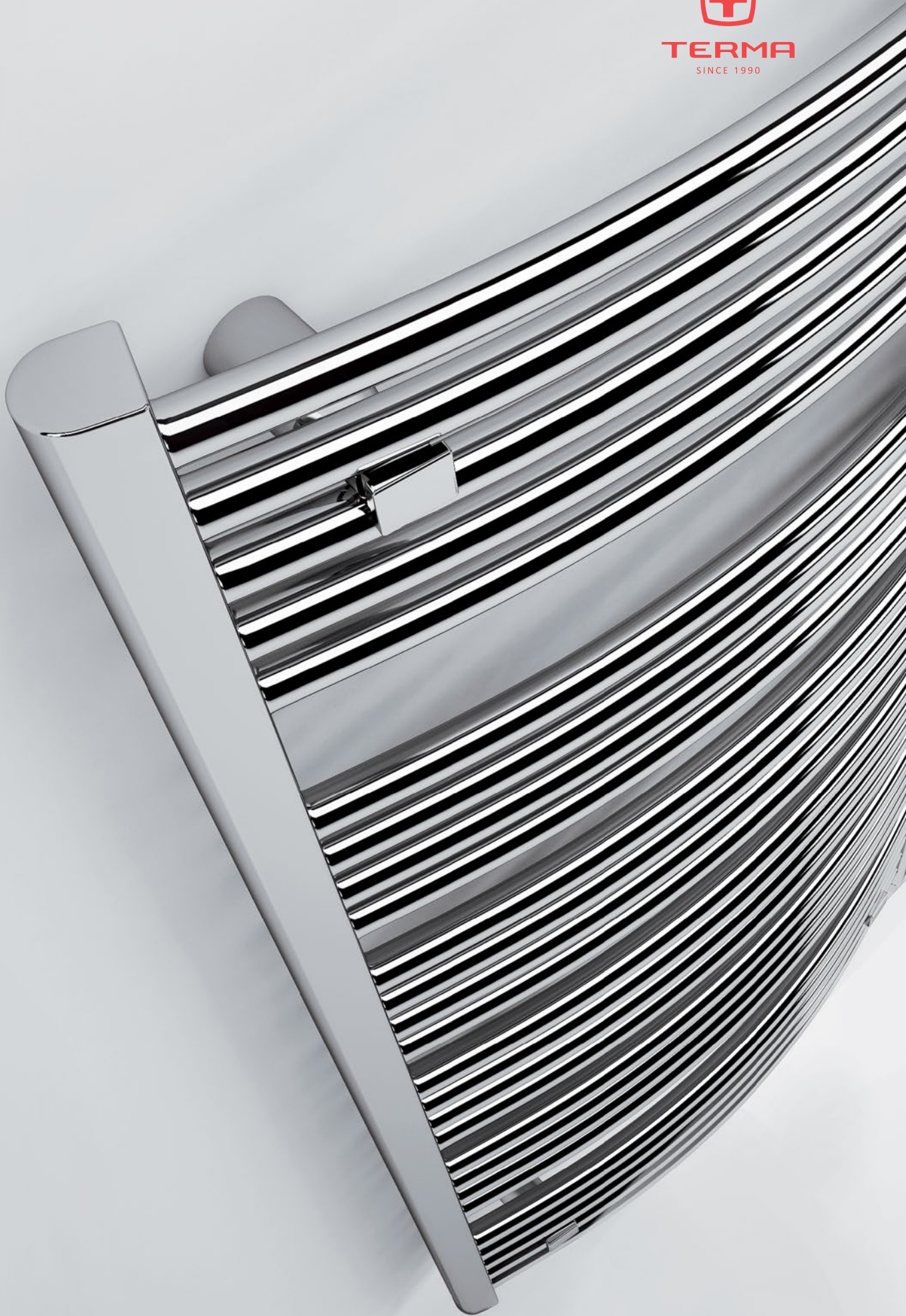


Domini



Domini 1479 \updownarrow \times 600 \leftrightarrow SX
Farbe: RAL 3020

Anschlussgarnitur: Set Winkeleck-Thermostatventil, links, Chrom
Set einteilige Blende, Chrom





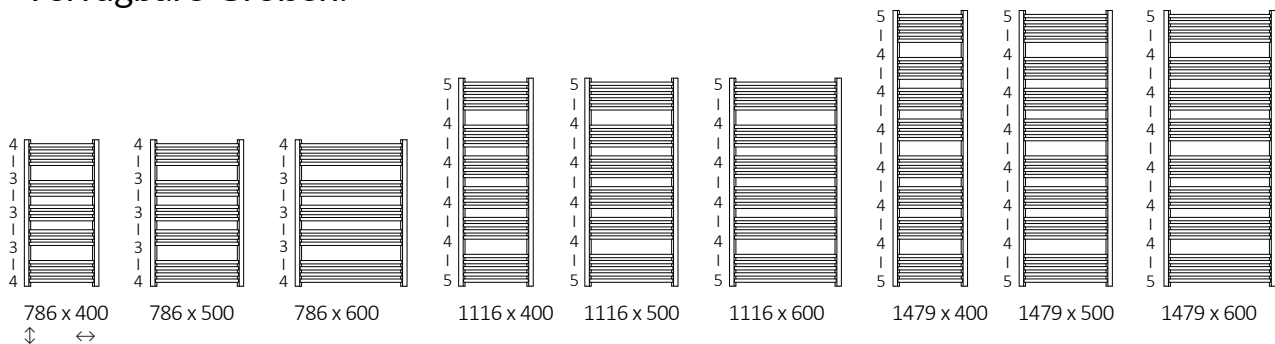
Standard Anschlussarten:

Optionale Anschlussarten:

Elektroheizkörper:





Verfügbare Größen:



Technische Daten:

Betriebsdruck: 1000 kPa

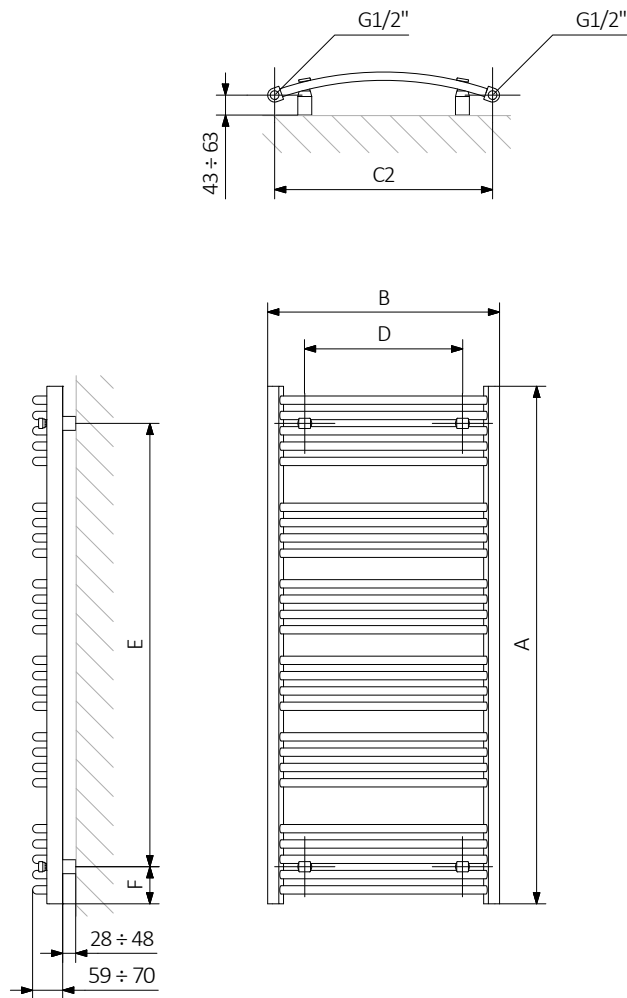
Maximale Betriebstemperatur: 95°C

A ↓ [mm]	B ↔ [mm]	C2 [mm]	75/65/20°C [W]	55/45/20°C [W]	 [W]	D [mm]	E [mm]	F [mm]	H [dm²]	 [kg]	Artikelnummer <small>Konfigurations code s. 5</small>
Pulverlack											
786	400	370	296	161	300	240	626	80	2,13	4,77	WGDOM078040
786	500	470	369	199	400	340	626	80	2,54	5,69	WGDOM078050
786	600	570	435	235	400	440	626	80	2,86	6,61	WGDOM078060
1116	400	370	413	222	400	240	956	80	3,27	7,09	WGDOM111040
1116	500	470	513	274	600	340	956	80	3,76	8,49	WGDOM111050
1116	600	570	620	331	600	440	956	80	4,25	9,89	WGDOM111060
1479	400	370	533	284	600	240	1319	80	4,31	9,28	WGDOM147040
1479	500	470	663	346	600	340	1319	80	4,95	11,12	WGDOM147050
1479	600	570	800	425	800	440	1319	80	5,59	12,95	WGDOM147060
Galvanische Oberfläche											
786	400	370	207	106	200	240	626	80	2,13	4,58	WGDOM078040
786	500	470	258	132	300	340	626	80	2,54	5,45	WGDOM078050
786	600	570	305	155	300	440	626	80	2,86	6,33	WGDOM078060
1116	400	370	289	147	300	240	956	80	3,27	6,79	WGDOM111040
1116	500	470	359	183	400	340	956	80	3,76	8,14	WGDOM111050
1116	600	570	434	221	400	440	956	80	4,25	9,48	WGDOM111060
1479	400	370	373	190	400	240	1319	80	4,31	8,90	WGDOM147040
1479	500	470	464	237	400	340	1319	80	4,95	10,66	WGDOM147050
1479	600	570	560	286	600	440	1319	80	5,59	12,42	WGDOM147060



Technische Zeichnung:

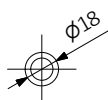
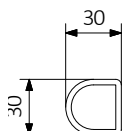
SX



A – Höhe B – Breite C1-C5 – Anschlussabstand D – horizontaler Wandhalterungsabstand E – Vertikaler Wandhalterungsabstand
 F – Abstand von der Achse der unteren Wandhalterung bis Unterkante des Kollektors

Kollektor :

Rohr :





Die Tabellen auf den technischen Produkt-Datenblättern stellen Artikelnummern dar, welche die grundlegenden Informationen über die Produkte enthalten. Um die Eigenschaften eines Produktes zu präzisieren muss der Produktcode um einen Konfigurationscode ergänzt werden. Der Konfigurationscode muss nach dem Produktcode geschrieben werden, wie in nachfolgendem Beispiel:

Aufbau des Konfigurationscodes für Wasser-Heizkörper

WGDOM078040

K916SX

ARTIKELNUMMER
(dargestellt in der Tabelle auf der Seite des Produktes)

KONFIGURATIONSCODE
(von Hand zu ergänzen)

Konfiguration

K 916 SX

Verpackungscode Farbcode Anschlusscode
K - karton

Aufbau des Konfigurationscodes für ElektroHeizkörper mit Heizmedium.

WLDOM078040

K916E1DRYW

ARTIKELNUMMER
(dargestellt in der Tabelle auf der Seite des Produktes)

KONFIGURATIONSCODE
(von Hand zu ergänzen)

Konfiguration

K 916 E1 DRY W

Verpackungscode Farbcode Anschlusscode Heizpatronencode Code für Kabeltyp Heizpatrone
K - karton

Epoxid-Grundierung

E – Der Code für die Epoxid-Grundierung steht an der Stelle für Nichtstandard-Codes.

WGDOM078040 K916SX **E** — Nichtstandard-Codes



Legende



Der Heizkörper ist auch als Wasserversion erhältlich.



Der Heizkörper ermöglicht den Anschluss an die Zentralheizungsanlage und den Anschluss einer elektrischen Heizpatrone.



Der Heizkörper ist in einer Elektroversion, befüllt mit einem Heizmedium und mit einer Heizpatrone ausgerüstet, erhältlich. Das Produkt ist werksseitig vorgetestet und einsatzbereit.



Standardvarianten der Anschlussstypen. Das Symbol zeigt wie Zu- und Rücklauf angeschlossen werden müssen sowie den Anschluss für den Thermostatkopf und die Heizpatrone, falls die Möglichkeit für die Montage besteht.



Empfohlene Leistung des Heizstabs für Elektro- und Wasser-/Elektroheizkörper.



Gewicht.



Kapazität.



Der Heizkörper ist auch in Chrom erhältlich.



Auswahl einer Farbe ohne zusätzliche Kosten.